

# SECTEUR D'INFORMATION SUR LES SOLS Ex SOREMAINE PL à SPAY

## Description du site

---

Date de dernière mise à jour des informations : 30/07/2020

Nom : Ex SOREMAINE PL

Adresse : LIEU DIT LA BROSSE

Commune principale : SPAY (72344)

Communes secondaires

Activités : Non renseignée

Description : Les études menées montrent que l'ancien site de SOREMAINE PL présente des pollutions résiduelles diffuses et significatives en hydrocarbures et en métaux. Si les pollutions en surface apparaissent imputables à l'activité menée par SOREMAINE PL, les pollutions en profondeur apparaissent davantage liées à la qualité des remblais utilisés pour remblayer la zone antérieurement exploitée en tant que carrière.

L'usage de type industriel, avec utilisation de deux bâtiments restants comme base de vie de chantier et comme atelier, recouvrement des sols par un géotextile et de la grave est compatible au niveau sanitaire avec les pollutions résiduelles.

La présence d'une nappe à faible profondeur laisse supposer que sa qualité est impactée par les remblais utilisés dans la zone, aussi, son utilisation n'est pas recommandée.

## Conclusions de l'administration sur l'état des sols

---

Date de dernière mise à jour des informations : 30/09/2020

Terrain répertorié en Secteur d'Informations sur les Sols (SIS)

Identifiant : SSP00073930101

Ancien identifiant SIS : 72SIS12068

Description<sup>1</sup> : Les études menées montrent que l'ancien site de SOREMAINE PL présente des pollutions résiduelles diffuses et significatives en hydrocarbures et en métaux. Si les pollutions en surface apparaissent imputables à l'activité menée par SOREMAINE PL, les pollutions en profondeur apparaissent davantage liées à la qualité des remblais utilisés pour remblayer la zone antérieurement exploitée en tant que carrière.

L'usage de type industriel, avec utilisation de deux bâtiments restants comme base de vie de chantier et comme atelier, recouvrement des sols par un géotextile et de la grave est compatible au niveau sanitaire avec les pollutions résiduelles.

La présence d'une nappe à faible profondeur laisse supposer que sa

qualité est impactée par les remblais utilisés dans la zone, aussi, son utilisation n'est pas recommandée.

Documents associés<sup>2</sup> : Non renseigné

## Synthèse de l'action de l'administration

---

Date de dernière mise à jour des informations : 14/09/2021

Description<sup>3</sup> : Les études menées montrent que l'ancien site de SOREMAINE PL présente des pollutions résiduelles diffuses et significatives en hydrocarbures et en métaux. Si les pollutions en surface apparaissent imputables à l'activité menée par SOREMAINE PL, les pollutions en profondeur apparaissent davantage liées à la qualité des remblais utilisés pour remblayer la zone antérieurement exploitée en tant que carrière.

L'usage de type industriel, avec utilisation de deux bâtiments restants comme base de vie de chantier et comme atelier, recouvrement des sols par un géotextile et de la grave est compatible au niveau sanitaire avec les pollutions résiduelles.

La présence d'une nappe à faible profondeur laisse supposer que sa qualité est impactée par les remblais utilisés dans la zone, aussi, son utilisation n'est pas recommandée.

Polluant(s) identifié(s) ou suspecté(s) : Non renseigné

Documents associés : Non renseigné

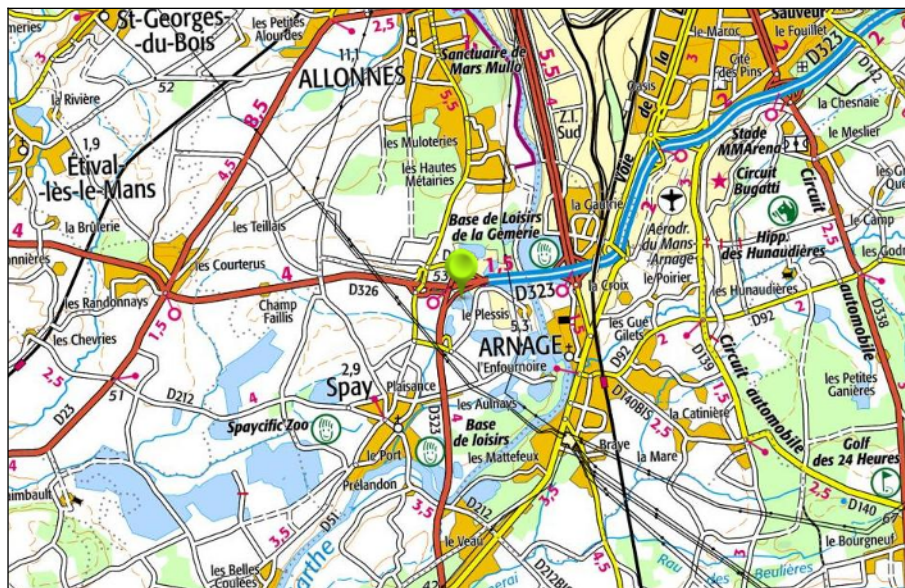
## Géolocalisation

---

Parcelles concernées par le SIS :

Commune	Feuille	Section	Numéro	Code dép.
SPAY	1	AH	27	72

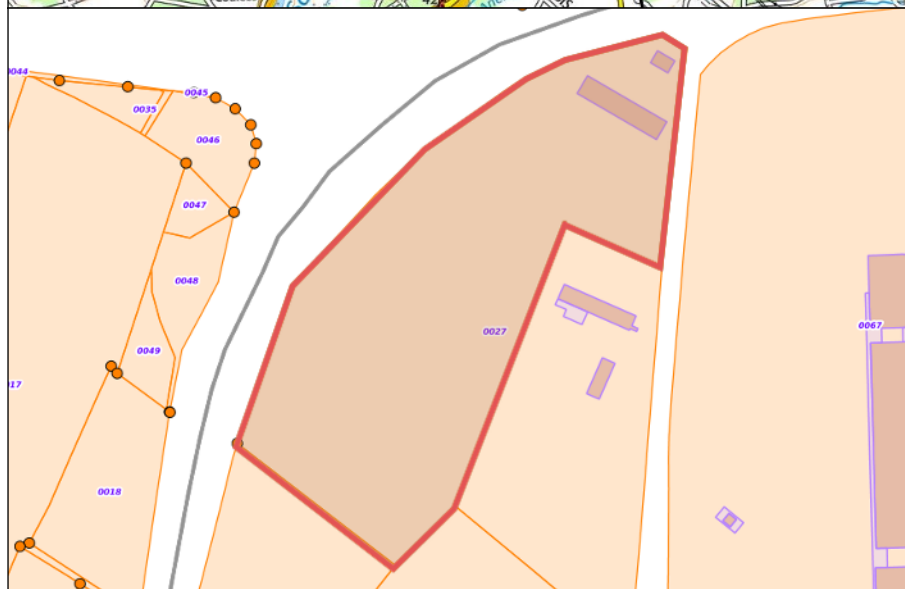
## Plans cartographiques :



Emplacement classification

Fond de carte SCAN IGN®

Classification :  
SSP00073930101



Emprise classification

Fond de carte Parcellaire  
Express (PCI) IGN®

Classification :  
SSP00073930101

Coordonnées du centroïde  
(Web Mercator) :

Long. :18292.441422293934, Lat. :6096515.488888499

- 1 - Pour les sites renseignés avant 2020, les informations sont généralement issues de la base de données relative aux secteurs d'information sur les sols (SIS) dont l'information était assurée par le géoportail des risques du Ministère chargé de l'environnement ([www.georisques.gouv.fr](http://www.georisques.gouv.fr))
- 2 - Les documents associés seront téléchargeables sur Géorisques lors de la publication de la fiche
- 3 - Les informations contenues dans les bases de données BASOL et SIS peuvent être similaires pour les sites créés avant 2020. Ainsi les descriptifs des conclusions de l'administration et de l'action de l'administration peuvent être identiques.