

Site Natura 2000 - Haute vallée de la Sarthe - FR2500107 - (Régions Basse-Normandie et Pays-de-la-Loire - Départements Orne et Sarthe)
Carte d'assemblage au 1/150 000 annexée à l'arrêté de désignation ZSC

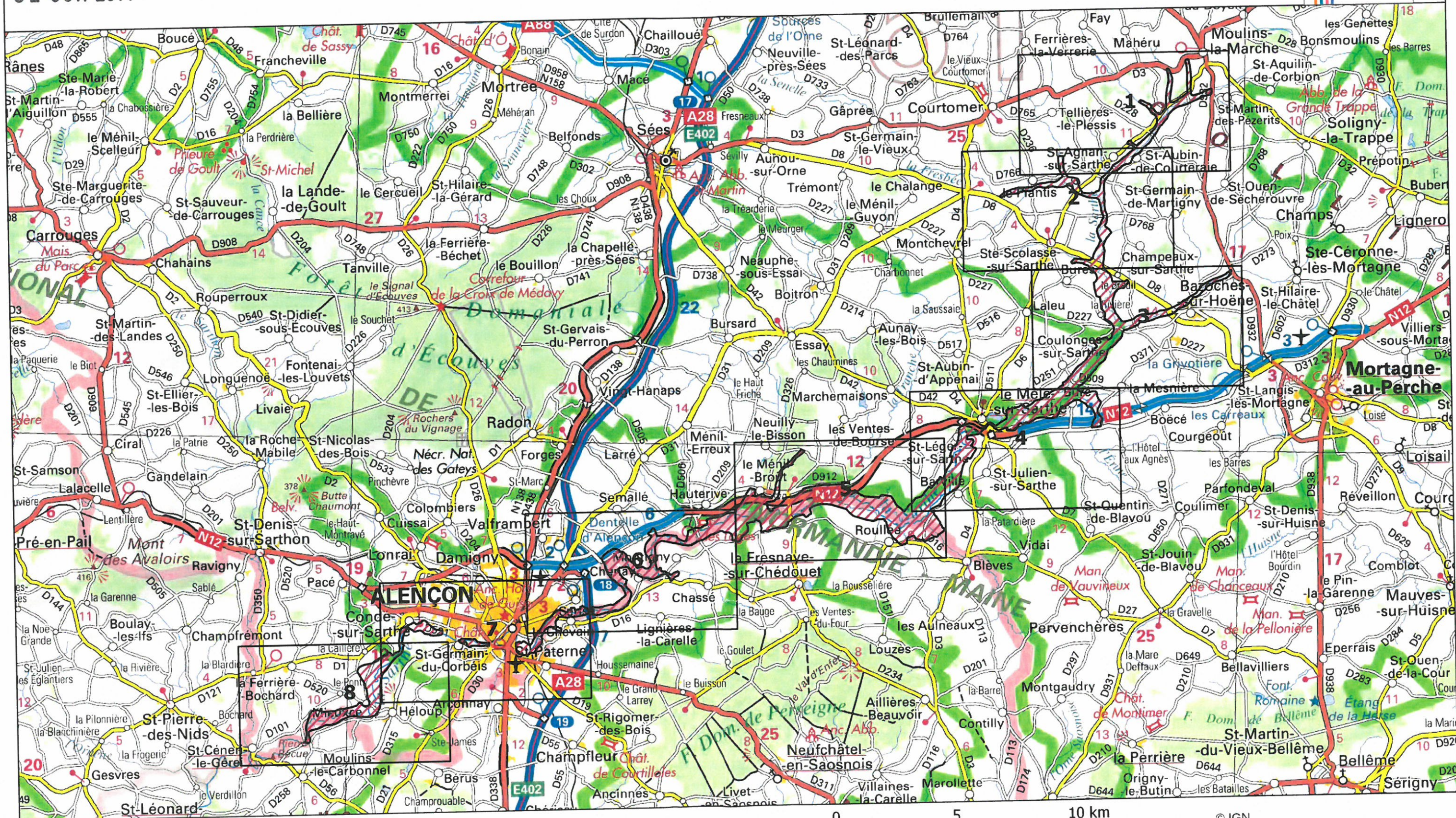
Signé le : Pour la ministre et par délégation,
 le directeur de l'eau et de la biodiversité

02 OCT. 2014

Laurent ROY



Ministère de l'Écologie, du Développement durable et de l'Énergie

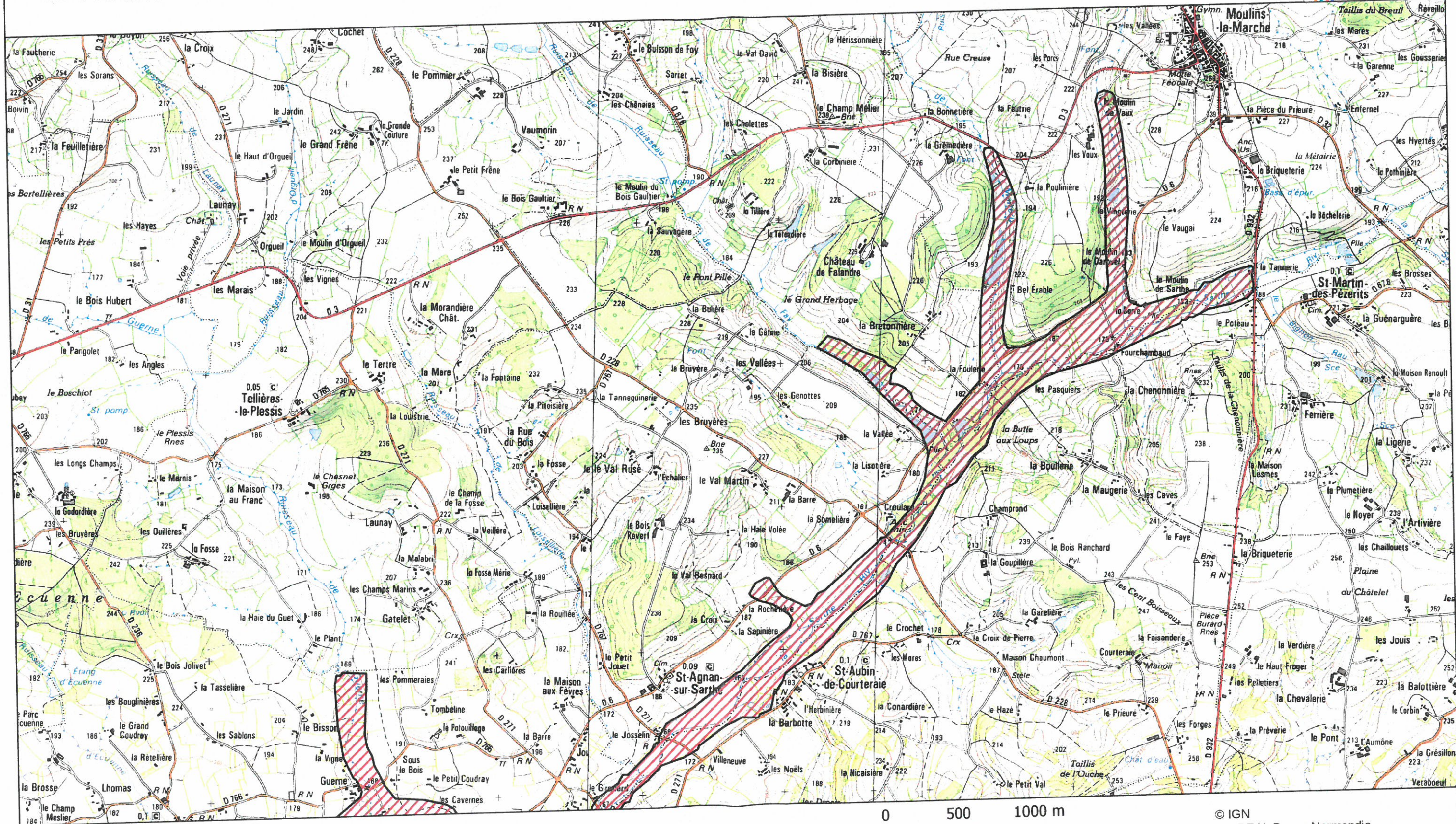


ZSC

© IGN
 © DREAL Basse-Normandie
 Le 13/1/2014

Site Natura 2000 - Haute vallée de la Sarthe - FR2500107 - (Régions Basse-Normandie et Pays-de-la-Loire - Départements Orne et Sarthe)
Carte N°1/8 au 1/25 000 annexée à l'arrêté de désignation ZSC

02 OCT. 2014



© IGN
© DREAL Basse-Normandie
Le 13/1/2014

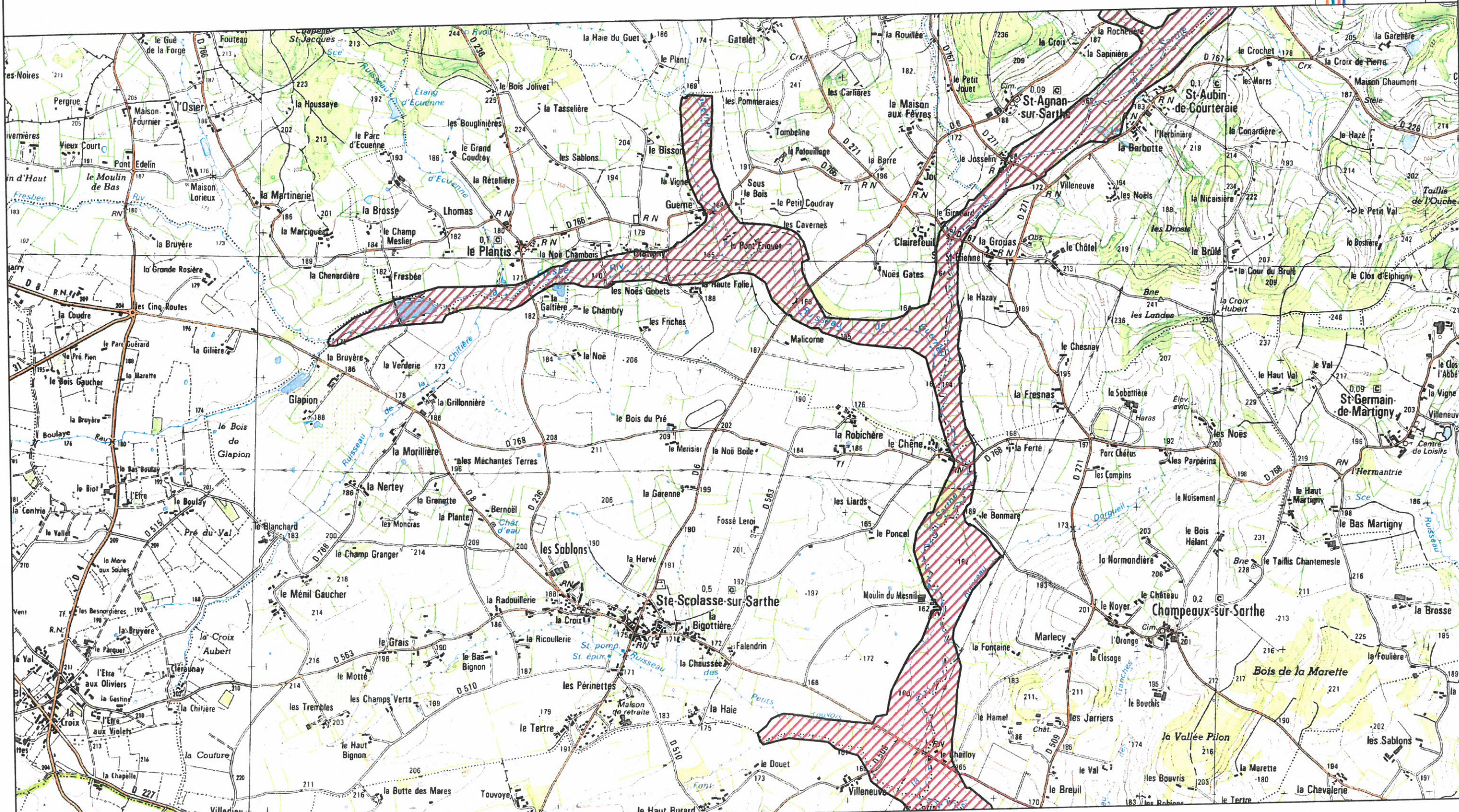
ZSC

Site Natura 2000 - Haute vallée de la Sarthe - FR2500107 - (Régions Basse-Normandie et Pays-de-la-Loire - Départements Orne et Sarthe)
Carte N°2/8 au 1/25 000 annexée à l'arrêté de désignation ZSC

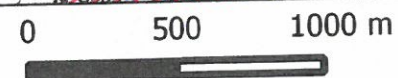
02 OCT. 2014



Ministère
de l'Écologie,
du Développement
durable
et de l'Énergie



ZSC



© IGN
© DREAL Basse-Normandie
Le 13/1/2014

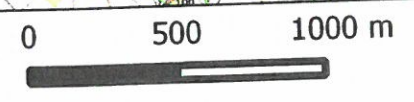
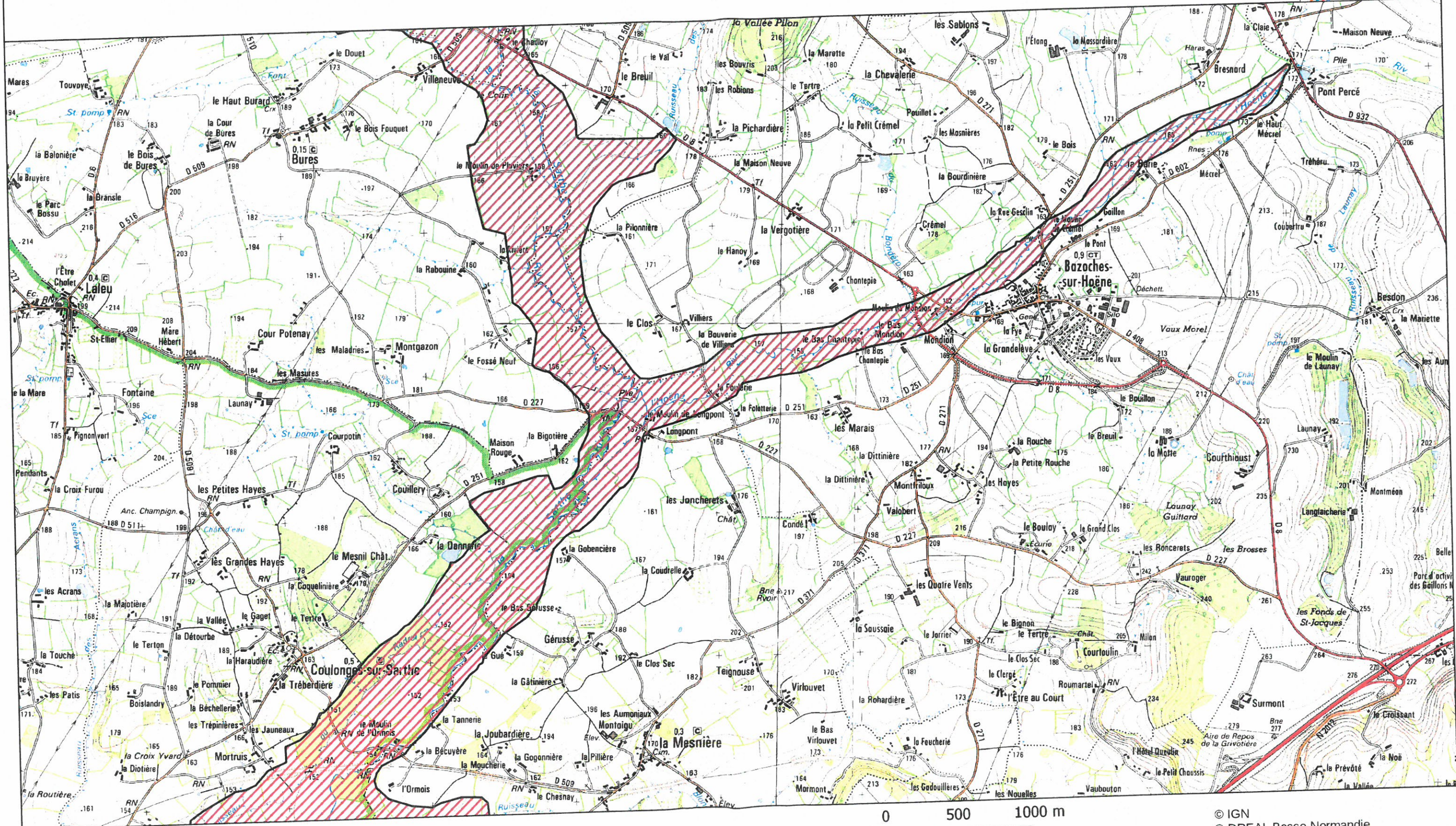
Site Natura 2000 - Haute vallée de la Sarthe - FR2500107 - (Régions Basse-Normandie et Pays-de-la-Loire - Départements Orne et Sarthe)
Carte N°3/8 au 1/25 000 annexée à l'arrêté de désignation ZSC

02 OCT. 2014



Liberté • Égalité • Fraternité
RÉPUBLIQUE FRANÇAISE

Ministère
de l'écologie,
du Développement
durable
et de l'Énergie



 ZSC

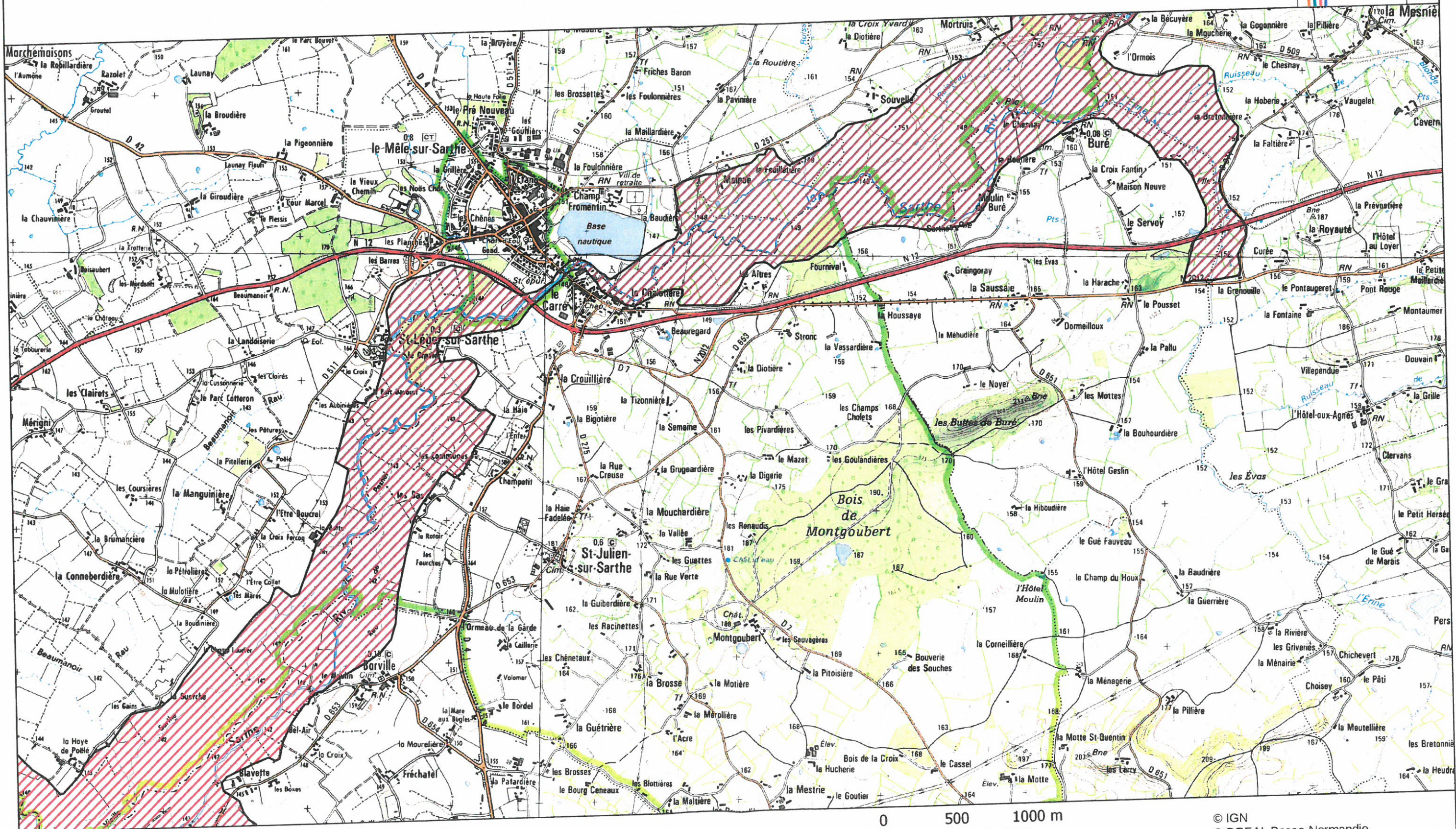
© IGN
© DREAL Basse-Normandie
Le 13/1/2014

Site Natura 2000 - Haute vallée de la Sarthe - FR2500107 - (Régions Basse-Normandie et Pays-de-la-Loire - Départements Orne et Sarthe)
Carte N°4/8 au 1/25 000 annexée à l'arrêté de désignation ZSC

02 OCT. 2014



Ministère
de l'Écologie,
du Développement
durable
et de l'Énergie



 ZSC

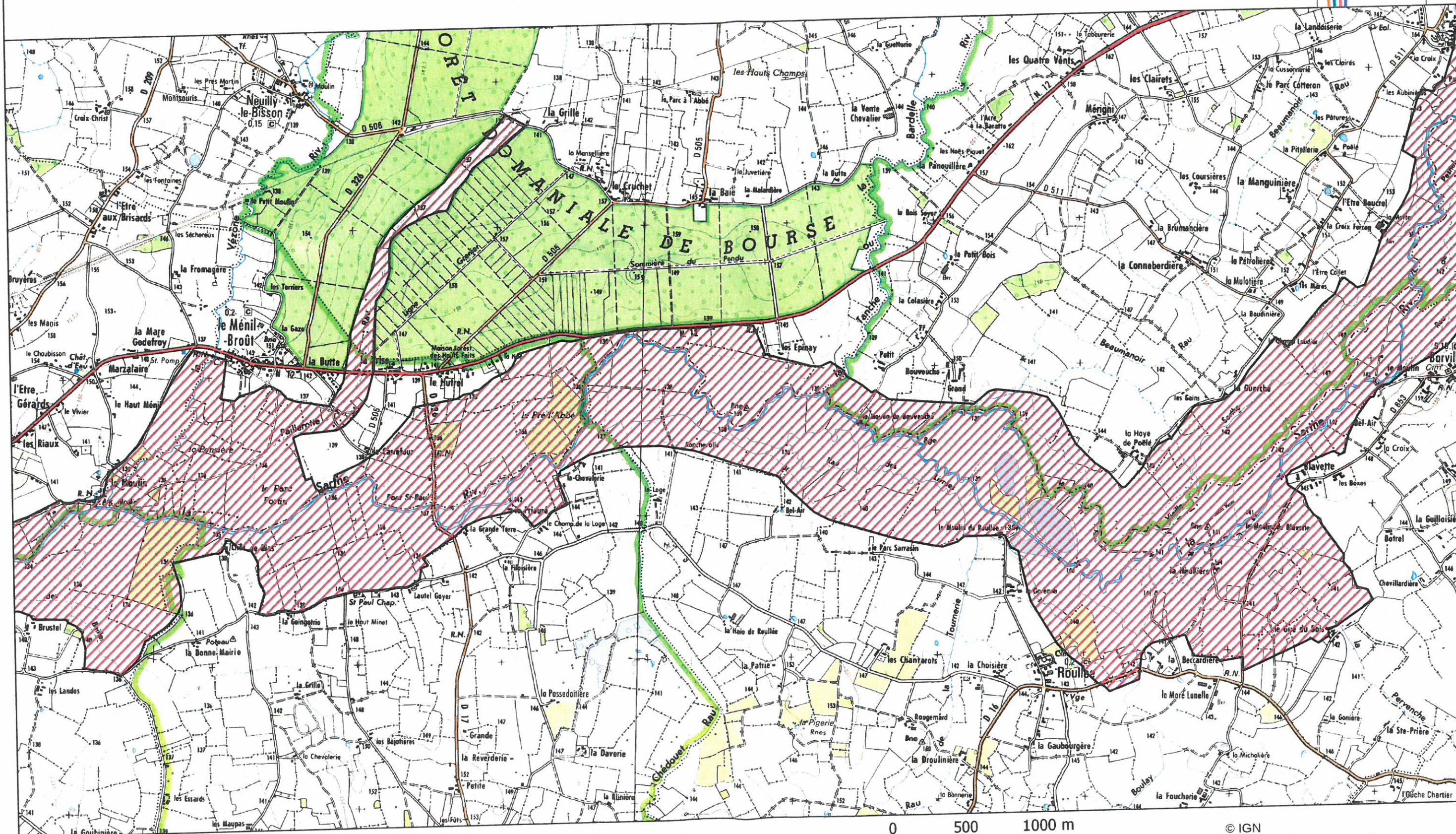
© IGN
© DREAL Basse-Normandie
Le 13/1/2014

Site Natura 2000 - Haute vallée de la Sarthe - FR2500107 - (Régions Basse-Normandie et Pays-de-la-Loire - Départements Orne et Sarthe)
Carte N°5/8 au 1/25 000 annexée à l'arrêté de désignation ZSC

02 OCT. 2014



Ministère
de l'Écologie,
du Développement
durable
et de l'Énergie



 ZSC

0 500 1000 m

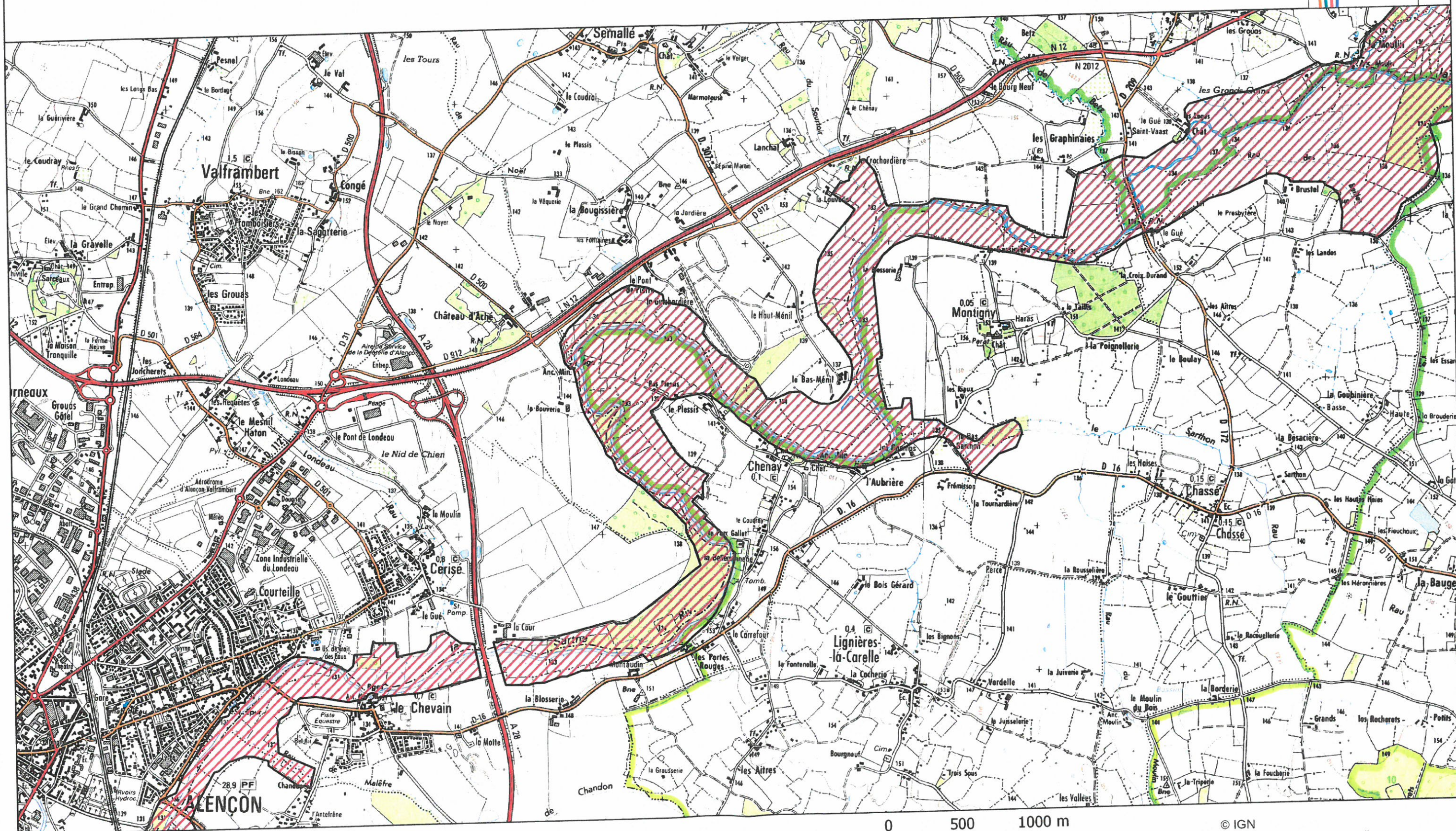
© IGN
© DREAL Basse-Normandie
Le 13/1/2014

Site Natura 2000 - Haute vallée de la Sarthe - FR2500107 - (Régions Basse-Normandie et Pays-de-la-Loire - Départements Orne et Sarthe)
Carte N°6/8 au 1/25 000 annexée à l'arrêté de désignation ZSC

02 OCT. 2014



Ministère
de l'Écologie,
du Développement
durable
et de l'Énergie



0 500 1000 m

ZSC

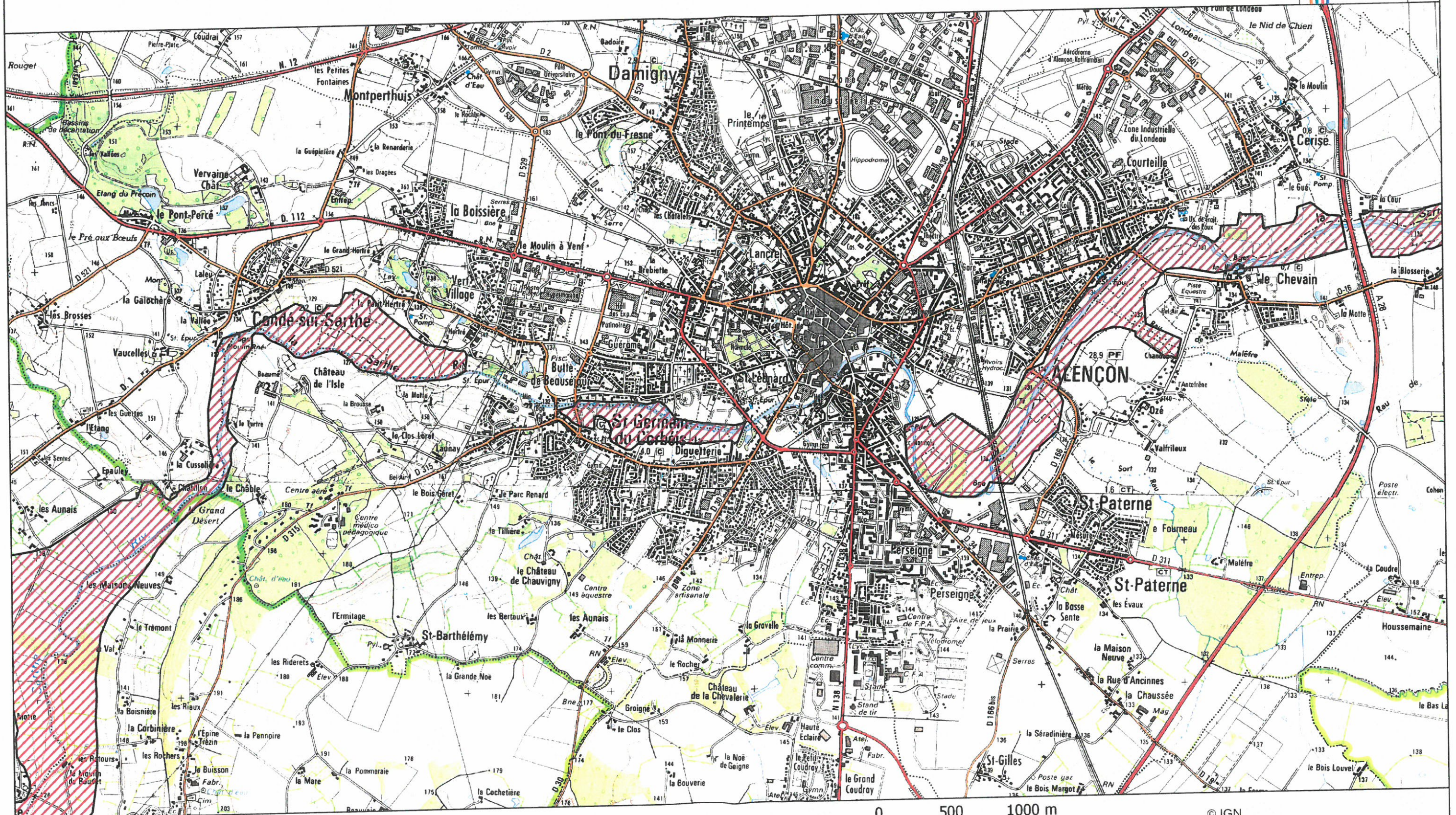
© IGN
© DREAL Basse-Normandie
Le 13/1/2014

Site Natura 2000 - Haute vallée de la Sarthe - FR2500107 - (Régions Basse-Normandie et Pays-de-la-Loire - Départements Orne et Sarthe)
Carte N°7/8 au 1/25 000 annexée à l'arrêté de désignation ZSC

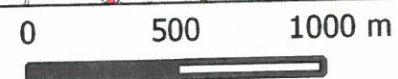
02 OCT. 2014



Ministère
de l'Écologie,
du Développement
durable
et de l'Énergie



ZSC



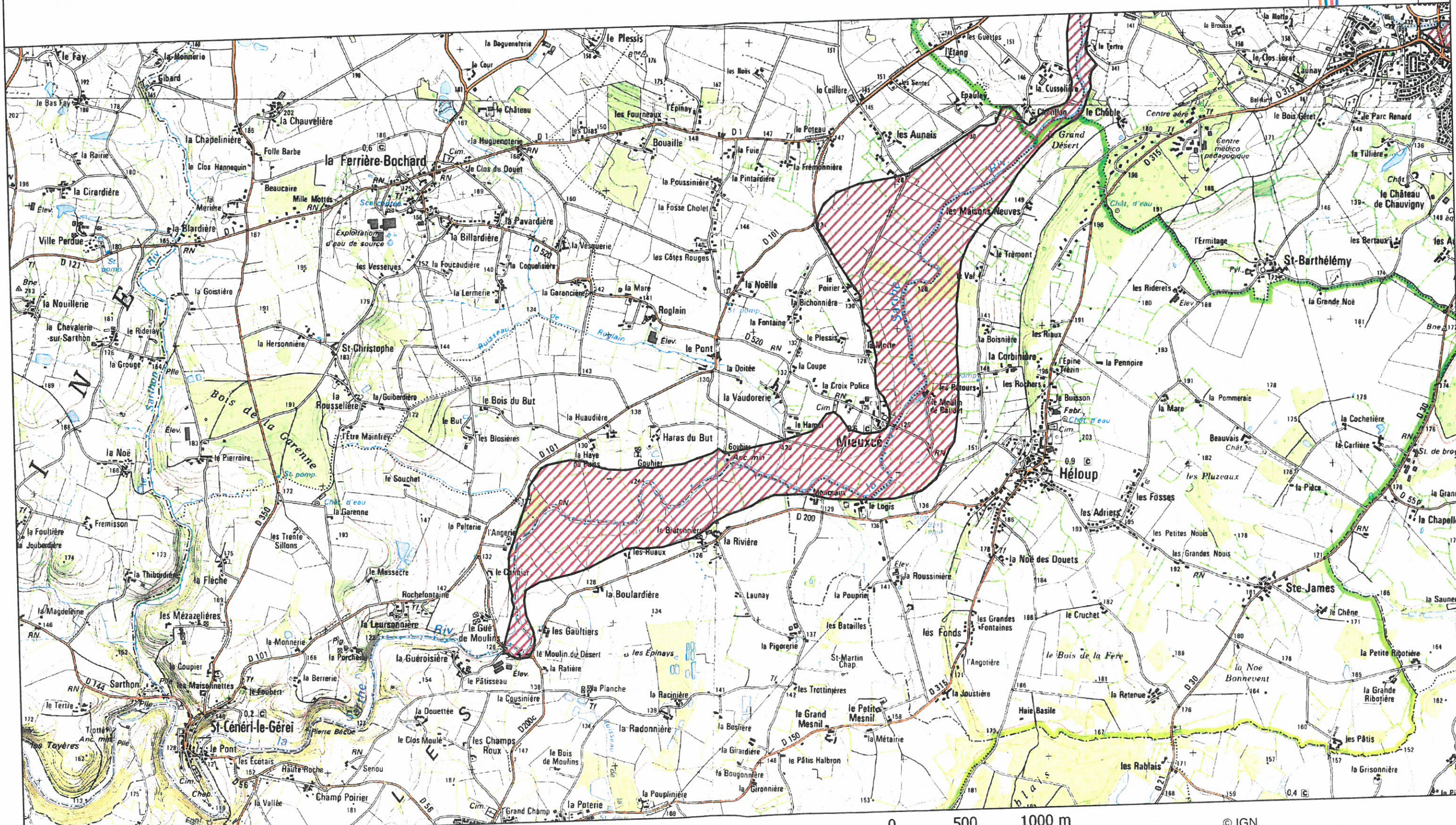
© IGN
© DREAL Basse-Normandie
Le 13/1/2014

Site Natura 2000 - Haute vallée de la Sarthe - FR2500107 - (Régions Basse-Normandie et Pays-de-la-Loire - Départements Orne et Sarthe)
Carte N°8/8 au 1/25 000 annexée à l'arrêté de désignation ZSC

02 OCT. 2014



Ministère
de l'Écologie,
du Développement
durable
et de l'Énergie



ZSC

© IGN
© DREAL Basse-Normandie
Le 13/1/2014