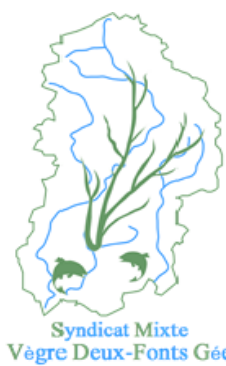


# Dossier environnemental unique

## Annexe 1 – Atlas cartographique

---

<i>Maitre d'Ouvrage - Demandeur</i>
<p><b>Syndicat Mixte Vègre, Deux-Fonts Gée - (SMVDFG)</b></p>  <p>The logo features a stylized map of the Vègre river basin with blue lines representing the river network. Below the map, the text 'Syndicat Mixte Vègre Deux-Fonts Gée' is written in blue and green. The map also includes small green icons of trees and water droplets.</p>
<i>Objet</i>
<p>Programme de restauration écologique des cours d'eau et milieux aquatiques.</p>
<p>Janvier 2021</p>

**Bassin du DUISSE**





— CE\_Duissé

**Actions de restauration**

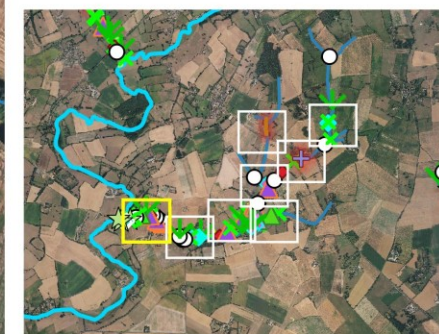
Prop\_Act\_lin  
 Reméandrage de cours d'eau

Prop\_Act\_pt  
 ☆ Arasement partiel de l'ouvrage  
 ∨ Remise en pentes douces des berges  
 ◆ Suppression de l'ouvrage (continuité)  
 ◆ Suppression d'un ouvrage

**Actions d'accompagnement**

Prop\_Act\_lin  
 Pose d'une clôture fixe

Prop\_Act\_pt  
 ▲ Descente aménagée  
 ▲ Pompe à museau  
 ✕ Suppression d'embâcle  
 ↘ Abattage d'arbre individuel  
 ○ Restauration de zones humides (mare, ZHTA)





— CE\_Duissé

**Actions de restauration**

Prop\_Act\_lin

- +—+ Reprofilage avec rehaussement du fond du lit
- Blocs disposés dans le lit ou déflecteurs
- Restoration de la ripisylve

Prop\_Act\_pt

- ◆ Ennoiement de la chute par la création de rampe
- ∨ Remise en pentes douces des berges
- ◆ Suppression d'un ouvrage

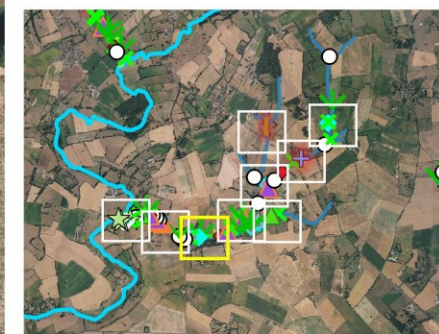
**Actions d'accompagnement**

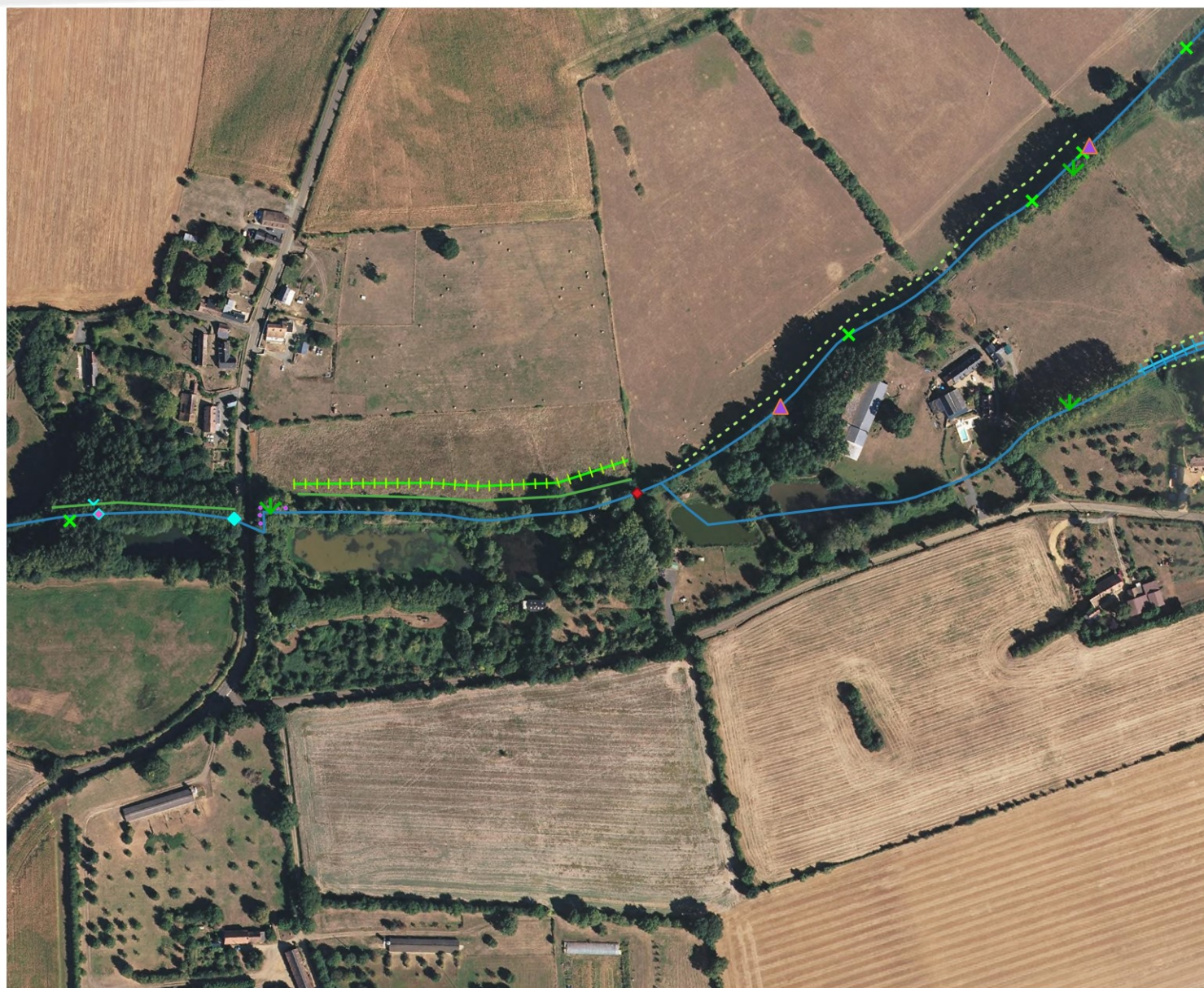
Prop\_Act\_lin

- - - Pose d'une clôture fixe
- - - Pose d'une clôture mobile électrifiée
- Restoration de la ripisylve

Prop\_Act\_pt

- ▲ Descente aménagée
- ◆ ouvrage de franchissement - passerelle
- × Suppression d'embâcle
- ∨ Abattage d'arbre individuel
- Restauration de zones humides (mare, ZHTA)





— CE\_Duissé

**Actions de restauration**

Prop\_Act\_lin

- +—+—+ Reprofilage avec rehaussement du fond du lit
- Blocs disposés dans le lit ou déflecteurs
- +—+—+ Reprofilage du lit
- — — — — Restauration de la ripisylve

Prop\_Act\_pt

- ◆ Ennoiement de la chute par la création de rampe
- ∨ Remise en pentes douces des berges
- ◆ Suppression d'un ouvrage

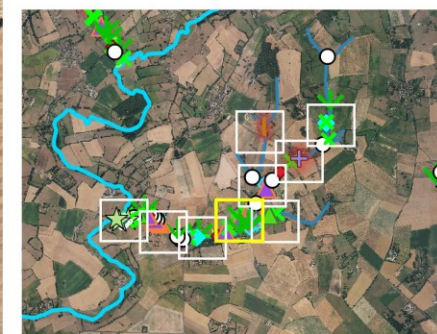
**Actions d'accompagnement**

Prop\_Act\_lin

- - - - - Pose d'une clôture mobile électrifiée
- — — — — Restauration de la ripisylve

Prop\_Act\_pt

- ▲ Descente aménagée
- ◆ ouvrage de franchissement - passerelle
- ✕ Suppression d'embâcle
- ∨ Abattage d'arbre individuel





— CE\_Duissé

**Actions de restauration**

Prop\_Act\_lin

- +— Reprofilage avec rehaussement du fond du lit
- +— Reprofilage du lit

Prop\_Act\_pt

- ◆ Suppression d'un ouvrage
- Restauration de la ripisylve

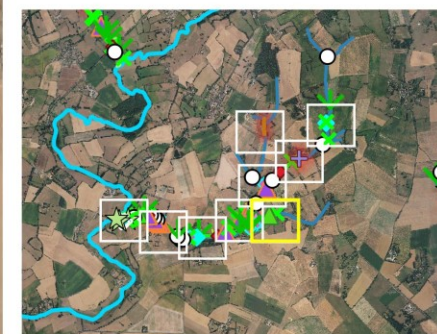
**Actions d'accompagnement**

Prop\_Act\_lin

- - - Pose d'une clôture mobile électrifiée

Prop\_Act\_pt

- ▲ Descente aménagée
- ▲ Pompe à museau
- ▲ Tonne ou bac de prairie
- ◆ ouvrage de franchissement - passerelle
- × Suppression d'embâcle
- Restauration de la ripisylve
- ▼ Abattage d'arbre individuel





— CE\_Duissé

**Actions de restauration**

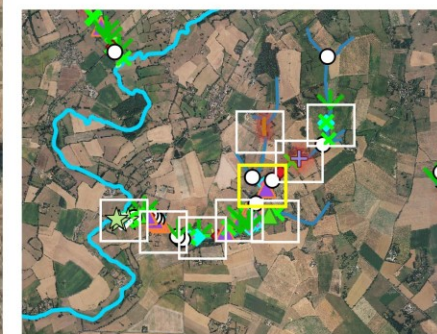
Prop\_Act\_lin  
 Reprofilage avec rehaussement du fond du lit

Prop\_Act\_pt  
 Suppression d'un ouvrage

**Actions d'accompagnement**

Prop\_Act\_lin  
 Pose d'une clôture mobile électrifiée

Prop\_Act\_pt  
 Descente aménagée  
 ouvrage de franchissement - passerelle  
 Suppression d'embâcle  
 Restauration de zones humides (mare, ZHTA)



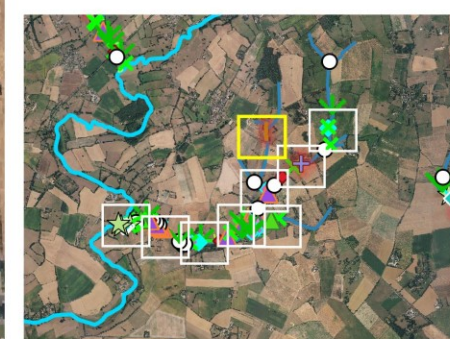


Actions de restauration

Prop\_Act\_lin

- Remise dans le fond de vallée, talweg
- CE\_Duissé

CE\_Duissé







**Actions de restauration**

Prop\_Act\_pt

- + Contournement de plan d'eau
- ◆ Suppression d'un ouvrage

— CE\_Duissé

**Actions d'accompagnement**

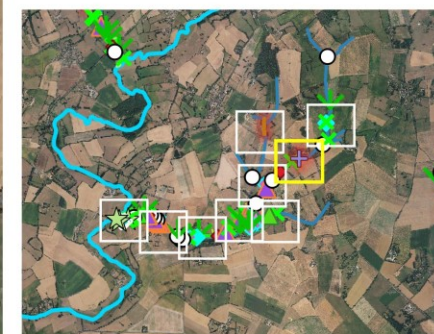
Prop\_Act\_lin

- - - Pose d'une clôture mobile électrifiée

Prop\_Act\_pt

- ▲ Descente aménagée
- ◆ ouvrage de franchissement - passerelle
- × Suppression d'embâcle
- Restauration de zones humides (mare, ZHTA)

— CE\_Duissé





**Actions de restauration**

Prop\_Act\_pt

- ◆ Ennoisement de la chute par la création de rampe
- CE\_Duissé

**Actions d'accompagnement**

Prop\_Act\_pt

- ✕ Suppression d'embâcle
- ✓ Abattage d'arbre individuel
- Restauration de zones humides (mare, ZHTA)
- CE\_Duissé

