






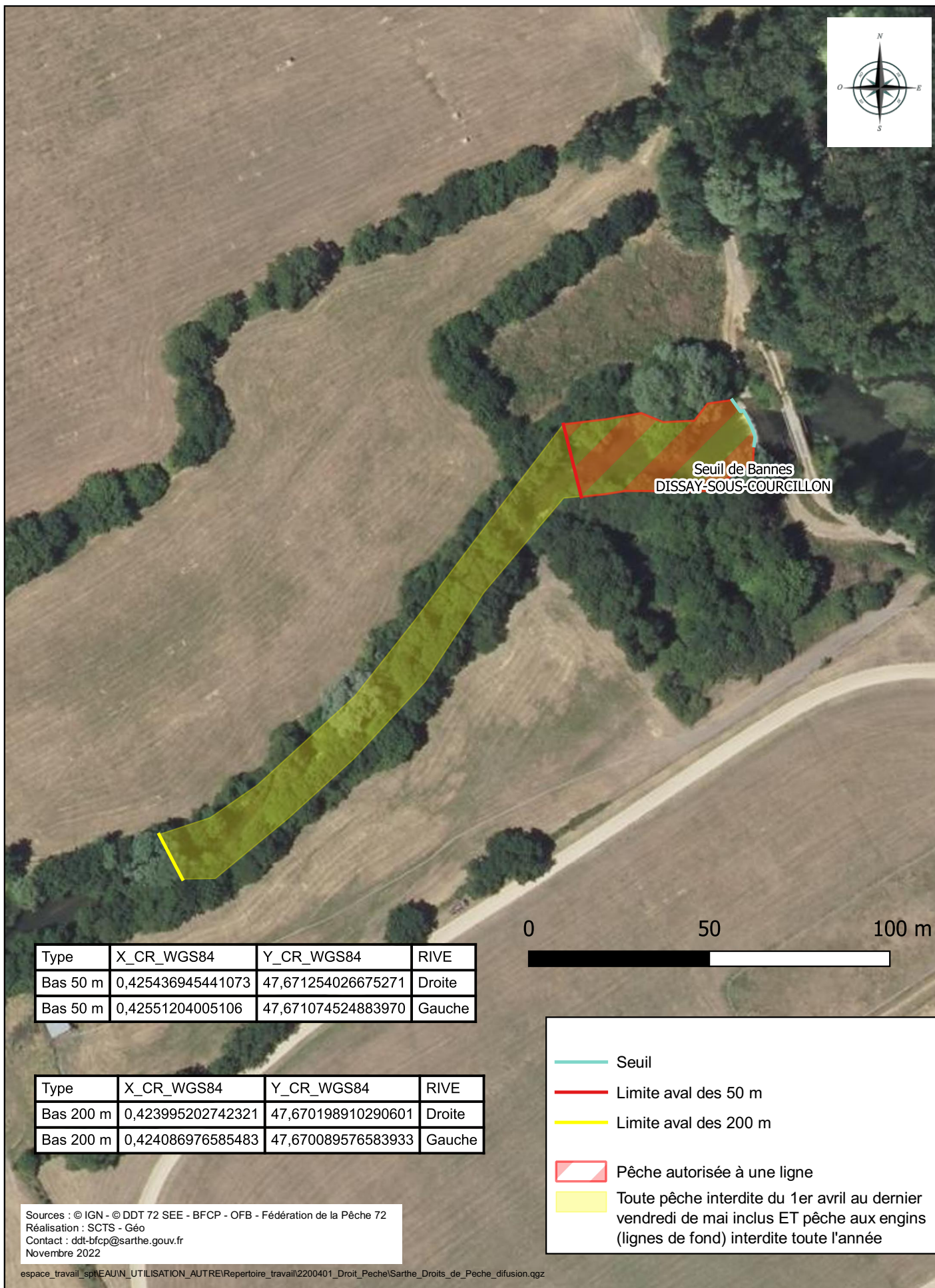
Barrage de Coëmont
MONTVAL-SUR-LOIR

Type	X_CR_WGS84	Y_CR_WGS84	RIVE
Bas 50 m	0,440046731840745	47,683003992418257	Droite
Bas 50 m	0,440374172135844	47,682356901110545	Gauche

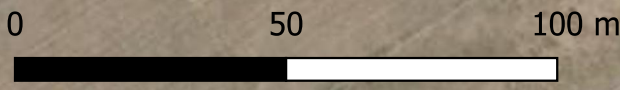
Type	X_CR_WGS84	Y_CR_WGS84	RIVE
Bas 200 m	0,43819886911724	47,682469541152990	Droite
Bas 200 m	0,438379270049328	47,682112031810099	Gauche

-  Seuil
-  Limite aval des 50 m
-  Limite aval des 200 m
-  Pêche autorisée à une ligne
-  Toute pêche interdite du 1er avril au dernier vendredi de mai inclus ET pêche aux engins (lignes de fond) interdite toute l'année

Sources : © IGN - © DDT 72 SEE - BFCP - OFB - Fédération de la Pêche 72
 Réalisation : SCTS - Géo
 Contact : ddt-bfcp@sarthe.gouv.fr
 Novembre 2022








Seuil de Bannes
DISSAY-SOUS-COURGILLON



Type	X_CR_WGS84	Y_CR_WGS84	RIVE
Bas 50 m	0,425436945441073	47,671254026675271	Droite
Bas 50 m	0,42551204005106	47,671074524883970	Gauche

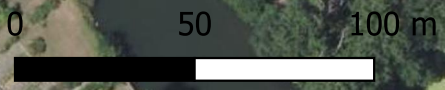
Type	X_CR_WGS84	Y_CR_WGS84	RIVE
Bas 200 m	0,423995202742321	47,670198910290601	Droite
Bas 200 m	0,424086976585483	47,670089576583933	Gauche

-  Seuil
-  Limite aval des 50 m
-  Limite aval des 200 m
-  Pêche autorisée à une ligne
-  Toute pêche interdite du 1er avril au dernier vendredi de mai inclus ET pêche aux engins (lignes de fond) interdite toute l'année

Sources : © IGN - © DDT 72 SEE - BFCP - OFB - Fédération de la Pêche 72
 Réalisation : SCTS - Géo
 Contact : ddt-bfcp@sarthe.gouv.fr
 Novembre 2022



Barrage de Nogent
NOGENT-SUR-LOIR

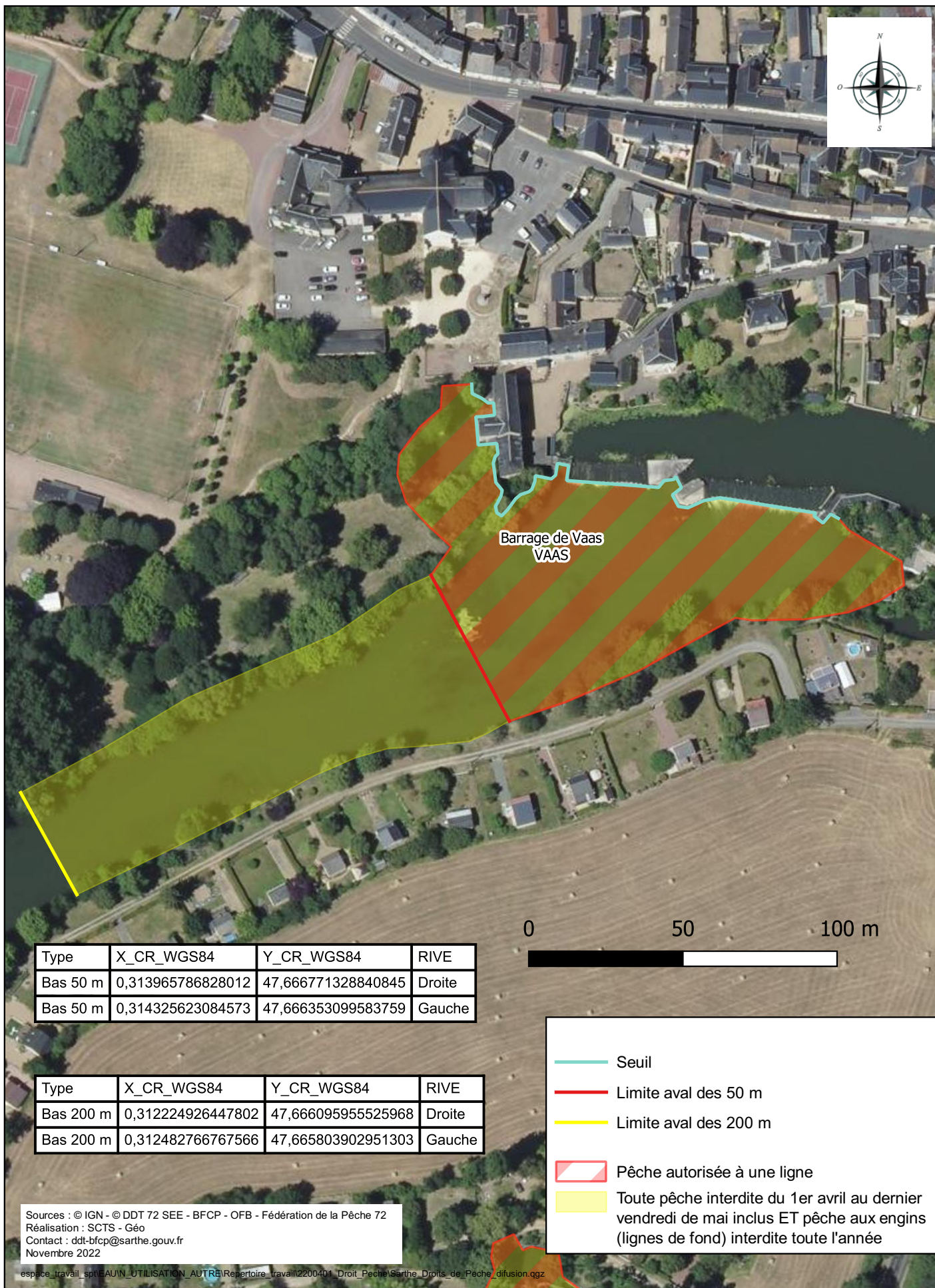


Type	X_CR_WGS84	Y_CR_WGS84	RIVE
Bas 50 m	0,395386840342247	47,670542364900278	Gauche
Bas 50 m	0,396177552701125	47,670740994332029	Droite

Type	X_CR_WGS84	Y_CR_WGS84	RIVE
Bas 200 m	0,394604973635116	47,671779759314290	Gauche
Bas 200 m	0,395073944422195	47,671900023449531	Droite

- Seuil
- Limite aval des 50 m
- Limite aval des 200 m
- Pêche autorisée à une ligne
- Toute pêche interdite du 1er avril au dernier vendredi de mai inclus ET pêche aux engins (lignes de fond) interdite toute l'année






Sources : © IGN - © DDT 72 SEE - BFCP - OFB - Fédération de la Pêche 72
Réalisation : SCTS - Géo
Contact : ddt-bfcp@sarthe.gouv.fr
Novembre 2022



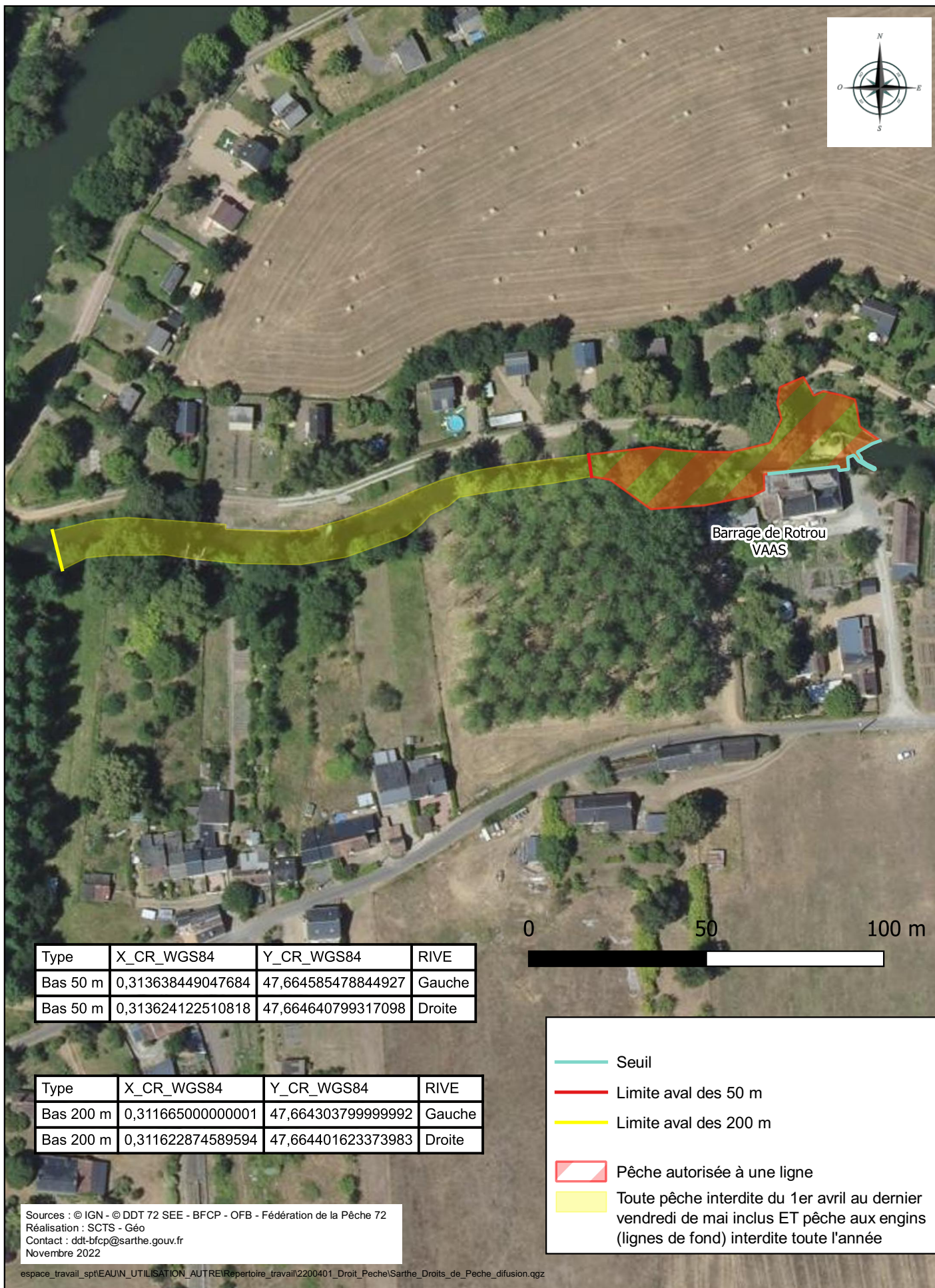
Type	X_CR_WGS84	Y_CR_WGS84	RIVE
Bas 50 m	0,313965786828012	47,666771328840845	Droite
Bas 50 m	0,314325623084573	47,666353099583759	Gauche

Type	X_CR_WGS84	Y_CR_WGS84	RIVE
Bas 200 m	0,312224926447802	47,666095955525968	Droite
Bas 200 m	0,312482766767566	47,665803902951303	Gauche



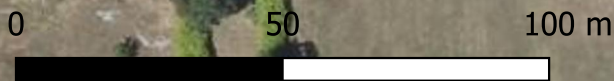
-  Seuil
-  Limite aval des 50 m
-  Limite aval des 200 m
-  Pêche autorisée à une ligne
-  Toute pêche interdite du 1er avril au dernier vendredi de mai inclus ET pêche aux engins (lignes de fond) interdite toute l'année






Sources : © IGN - © DDT 72 SEE - BFCP - OFB - Fédération de la Pêche 72
Réalisation : SCTS - Géo
Contact : ddt-bfcp@sarthe.gouv.fr
Novembre 2022



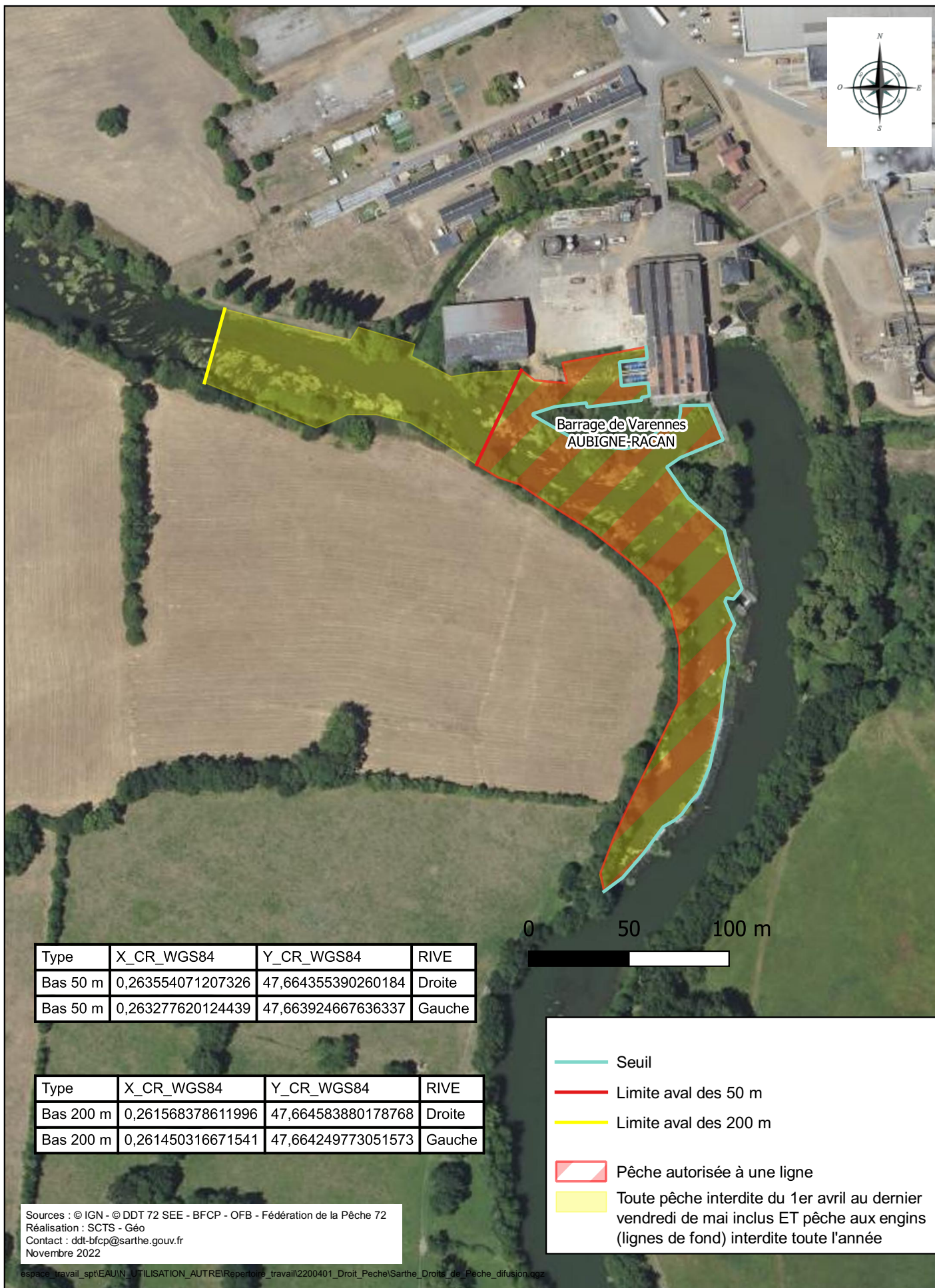
Type	X_CR_WGS84	Y_CR_WGS84	RIVE
Bas 50 m	0,313638449047684	47,664585478844927	Gauche
Bas 50 m	0,313624122510818	47,664640799317098	Droite

Type	X_CR_WGS84	Y_CR_WGS84	RIVE
Bas 200 m	0,311665000000001	47,664303799999992	Gauche
Bas 200 m	0,311622874589594	47,664401623373983	Droite



-  Seuil
-  Limite aval des 50 m
-  Limite aval des 200 m
-  Pêche autorisée à une ligne
-  Toute pêche interdite du 1er avril au dernier vendredi de mai inclus ET pêche aux engins (lignes de fond) interdite toute l'année

Sources : © IGN - © DDT 72 SEE - BFCP - OFB - Fédération de la Pêche 72
Réalisation : SCTS - Géo
Contact : ddt-bfcp@sarthe.gouv.fr
Novembre 2022



Type	X_CR_WGS84	Y_CR_WGS84	RIVE
Bas 50 m	0,263554071207326	47,664355390260184	Droite
Bas 50 m	0,263277620124439	47,663924667636337	Gauche

Type	X_CR_WGS84	Y_CR_WGS84	RIVE
Bas 200 m	0,261568378611996	47,664583880178768	Droite
Bas 200 m	0,261450316671541	47,664249773051573	Gauche

Sources : © IGN - © DDT 72 SEE - BFCP - OFB - Fédération de la Pêche 72
Réalisation : SCTS - Géo
Contact : ddt-bfcp@sarthe.gouv.fr
Novembre 2022





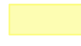


Barrage de Cherré
AUBIGNE-RACAN



Type	X_CR_WGS84	Y_CR_WGS84	RIVE
Bas 50 m	0,230359903296004	47,648764476332778	Droite
Bas 50 m	0,231473518810256	47,648962957789252	Gauche

Type	X_CR_WGS84	Y_CR_WGS84	RIVE
Bas 200 m	0,231289986784448	47,647644825848211	Droite
Bas 200 m	0,231796549883348	47,647807805324106	Gauche

-  Seuil
-  Limite aval des 50 m
-  Limite aval des 200 m
-  Pêche autorisée à une ligne
-  Toute pêche interdite du 1er avril au dernier vendredi de mai inclus ET pêche aux engins (lignes de fond) interdite toute l'année

Sources : © IGN - © DDT 72 SEE - BFCP - OFB - Fédération de la Pêche 72
 Réalisation : SCTS - Géo
 Contact : ddt-bfcp@sarthe.gouv.fr
 Novembre 2022